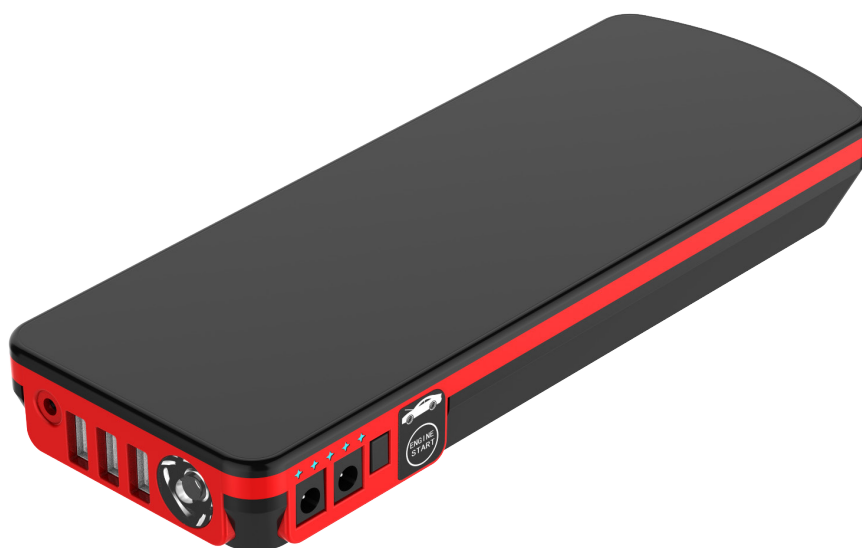


# Multi-funktions starthjälp



Artikelnummer

**513861**



**VERKTYGSBODEN**



### **Om Verktysboden:**

Vi har arbetat med verktyg och maskiner sedan mitten av åttiotalet. Vår marknad är Sverige och Borås är vår bas. Här finns 3 000 kvm butik och huvudkontor med 40 medarbetare som har fått vara med om en fantastisk resa, en resa som bara blir roligare och roligare.

Sedan 2007 finns vår distanshandelsverksamhet, verkstad och produktutveckling i Borgstena med lokaler på 5 000 kvm. Vi jobbar för att ge kompetent service som tillför mervärde och sparar tid för dig som kund.

### **Vi ser fram emot nya kontakter!**

2003 startade vi vårt eget varumärke PELA. Vår idé och tanke var att själva kunna ta fram och vidareutveckla det vi sålde och framför allt att hoppa över ett mellanled för att kunna sälja kvalitetsprodukter till väldigt bra priser. Att valet var rätt visar sig tydligt i företagets utveckling som är fantastisk.

### **Garanti:**

Vi lämnar 1 års garanti vid fabrikations eller materialfel från det ursprungliga inköpsdatumet. Spara alltid din faktura som gäller som garantisedel. Varan ska inte ha utsatts för onormal användning eller vanvård och garantin omfattar inte slitagedelar och förbrukningsvaror. Garantin gäller inte om felet beror på en olyckshändelse efter att du fått varan eller om du låtit bli att följa skötsel- och serviceanvisningar. Verktysboden förbehåller sig rätten att reparera varan eller byta ut den.

### **Reklamation:**

Enligt konsumentköplagen har du 3 år på dig att reklamera ett ursprungligt fel på en vara. Du måste lämna ett meddelande om felet inom skälig tid efter det att du har upptäckt det. När garantitiden har gått ut är det köparen som ska bevisa att felet fanns från början.

### **Kontaktinformation:**

Verktysboden Erfilux AB

Källbäckerydsgatan 1

SE-507 42 Borås

Telefon: 033 - 20 26 56

Mejl: [verkstad@verktysboden.se](mailto:verkstad@verktysboden.se)

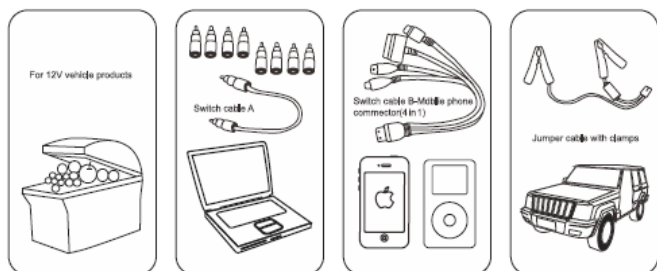


### **Miljöskydd/Skrotning**

Återvinn önskat material, släng det inte bland hushållssoporna. Alla, maskiner, tillbehör och förpackningar skall sorteras och lämnas till en återvinningscentral och där kasseras på ett miljövänligt sätt.

**VERKTYGSBODEN**

## Produktbeskrivning:



## A. ANVÄNDNINGSANVISNING

### Indikatorlampor

Tryck på strömbrytaren för att kolla kapaciteten hos Starthjälpen:

Indikator-lampa	Enhet	4 blin-kande	1 fast	2 fasta	3 fasta	4 fasta
Batterika-pacitet	0 %	10 %	25 %	50 %	75 %	100 %

När den laddar, kommer indikatorlamporna att blinka en åt gången. Antalet fast lysande indikatorlampor visar Starthjälpens batterikapacitet. Alla indikatorlampor lyser fast när den är fulladdad.

### Ladda Starthjälpen:

1. Sätt in hemadaptorn i vägguttaget.
2. Koppla 15V, 1A ingångsporten i Starthjälpen till hemadaptorn

Eller

1. Sätt in biladaptorn i ett cigarettuttag
2. Koppla 15V, 1A ingångsporten i Starthjälpen till biladaptorn.



### För starthjälp i 12V fordon:

1. Se till att antalet indikator-lampor ej är mindre än 3.
2. Koppla det röda batteriet till den positiva polen av ditt fordonets batteri och koppla det svarta till den negativa.
3. Koppla in startkabeln i Starthjälpens uttag.
4. Starta fordonet.
5. När fordonet har startat, ta bort startkabeln från Starthjälpen och koppla bort de röda och svarta batteriklämmorna från fordonets batteriterminaler inom 30 sekunder.
6. Låt fordonets motor stå på.



### För att ladda mobiltelefon eller surfplatta:

1. Koppla laddkabel B till ett USB 5V 2A uttag.
2. Välj lämplig kontakt för din mobiltelefon eller surfplatta och använd den för att koppla ihop laddkabel B med din mobiltelefon eller surfplatta.



### För att ladda din laptop:

1. Koppla laddkabel A till ett USB 16V 3.5A/19V 3.5A uttag.
2. Välj lämplig kontakt för din laptop och använd den för att koppla ihop laddkabel A med din Laptop.
3. Tryck på strömbrytaren på laddaren/strömförsörjningen.



### För strömförsörjning till 12V fordonsprodukter eller 12V elektronik:

1. Koppla valfri kabel till ett 12V 2A uttag.
2. Koppla ihop den valfria laddkabeln och 12V fordonsprodukten eller 12V elektroniken.
3. Tryck på strömbrytaren på strömförsörjaren.

## LED Lampor:

Tryck på strömbrytaren i 3 sekunder för att få LED lamporna att lysa, och sedan visas 4 lägen av LED ljus i ordning (normal, blix, SOS, av) om du trycker löst.

## B. LISTA PÅ DELAR:

Nr	Namn	Antal	Nr	Namn	Antal
1	Huvudprodukt	1	5	Biladapter	1
2	Laddkabel A	1	6	Startkabel med klämmor	1
3	Laddkabel B (mobiltelefon)	1	7	Manual	1
4	Hemadapter	1			

## C. FRÅGOR OCH SVAR:

F: Hur stänger man av enheten?

S: Enheten stängs av automatiskt när den inte används eller när laddningen är klar.

F: Hur lång tid tar det att fulladda min mobiltelefon?

S: Ungefär 1 timme.

F: Hur lång tid tar det att fulladda en laptop?

S: 3~4 timmar.

## D. FELSÖKNING:

Problem	Orsak	Lösning
Starthjälpen är fortfarande inte fulladdad när de 4 indikator-lamporna är fulla.	60% laddning när starthjälpen inte används.	Koppla bort adaptorn och koppla in den igen.
Inget händer när jag klickar på knappen.	Lågspänningsskyddet hos Starthjälpen har utlöst.	Sätt adaptorn i 15V 1A ingångsuttaget för att aktivera.
Starthjälpen blir varm när den laddar en laptop.	Laddningsströmmen är lite för hög (3.5A).	Ta bort batteriet från din laptop och använd denna enhet för att ge den ström direkt. Eller koppla bort Starthjälpen från din laptop och koppla ihop dem när den är sval.

## E. GIFTIGA OCH SKADLIGA ÄMNEN:

Sammansättning och mängd av giftiga och skadliga ämnen i Starthjälpen:				
Pb	Hg	Cd	Cr(VI)	PBB
0	0	0	0	0

0: Indikerar att alla homogena materials innehåll av farliga ämnen är under MCV-gränsen specificerad i standarden 2002/95/ec(RoHs).

## F. VARNING:

1. Koppla inte ihop de två klämmorna. Det kan orsaka fara!

2. Skruva inte isär produkten. Det kan orsaka fara!

Var alltid försiktig när du använder apparaten.

Denna apparat bör ej användas av barn eller handikappade personer utan uppsikt. Använd ej som leksak.

Lägg inte apparaten i avloppsprocessor.

Lägg inte apparaten i vatten.

Använd inte apparaten i explosiva atmosfärer, som i närheten av brandfarliga vätskor, gaser eller damm.

Starthjälpen får inte modifieras eller plockas isär. Bara en reparationstekniker kan reparera denna enhet.

Utsätt ej apparaten för värme.

Förvara ej på platser där temperaturen kan överstiga 70°C.

Ladda endast där omgivande temperaturen är mellan 0°-60°.

Ladda endast med laddaren som medföljer apparaten.

Under extrema omständigheter kan batteriläckage förekomma. Torka försiktigt bort vätskan med en trasa och undvik kontakt med hud eller ögon, skölj omedelbart med rent vatten och sök medicinsk vård.

Vid slutet av den användbara livstiden, släng apparaten med omsorg för miljön.

# EG FÖRSÄKRAN OM ÖVERENSSTÄMMELSE

EMC 2014/30/EU, LVD 2014/35/EU

ORIGINAL DEKLARATION

## Vi, tillverkaren

Företag: Verktøgsboden Erfilux AB  
Adress: Källbäckstrydsgatan 1, SE-507 42 Borås, Sweden  
Telefon: +46-33-2026 53

**intyggar att konstruktion och tillverkning av denna produkt marknadsförd under varumärket PELA**

Maskin: Multifunktions starthjälp 15000mAh  
Typbeteckning: TM28  
Artikelnummer: 513861

**följer alla relevanta bestämmelser i enlighet med EMC 2014/30/EU, LVD 2014/35/EU**

För att tillmötesgå ovan nämnt direktiv har följande harmoniserade standarder använts:

### Standard:

EN 55032:2015+AC:2016, EN 55035:2017, EN 61000-3-2:2014, EN 61000-3-3:2013  
EN 62368-1:2014+A11:2017

Notified body: Shenzhen HTT Technology Co.,LTD.  
Certifikatsnummer: HTT190809434L, HTT190809434E

Denna produkt var CE märkt år: 2020

Person som är behörig att ställa samman den tekniska dokumentationen, och är etablerad i Europeiska gemenskapen:

Namn: Lars Edwardsson  
Adress: Källbäckstrydsgatan 1, SE-507 42 Borås, Sweden

Denna deklARATION gäller uteslutande för produkten i det utförande den placerades på marknaden och exkluderar komponenter som tillförs nu och/eller vid senare tillfälle av slutkunden.

Stad och land: Borås, Sverige Datum: 04/06/2020

Namn:   
Befattning: Magnùs Johansson  
Inköpschef

**VERKTØGSBODEN**

**PELA**  
TOOLS

**VERKTYGSBODEN**

Verktysboden Erfilux AB, Källbäckstrydsgatan 1, 50742 Borås